

Legenda:

- stávající polohopis
- stávající stav-sloupy, dopr. značení, stožáry, vpusti atd.
- stávající výškopis
- stávající hranice parcel KN
- stávající hranice katastrálních území
- nově navržené hrany
- nově navržené obruby
- nové vodorovné dopr. značení
- související investice
- trvalý zábor
- dočasný zábor

65F9JbV Doc7 < M.

- Frézování vozovky
- Kompletní rekonstrukce vozovky
- Nezpevněná krajnice
- Zesílená konstrukce vozovky v zastávkových pružích
- Úpravy pro nevidomá a slabozraké stávající, nově, v rámci související investice
- Chodník
- Zeleň
- Úprava vjezdů
- Odláždění

SEZNAM STAVEBNÍCH OBJEKTŮ OKRES Kladno:

SO 001.1	Příprava území (Kladno)
SO 002.1	Zařízení staveniště (Kladno)
SO 101	Silnice II/606 obec Velká Dobrá
SO 102	Silnice II/606 úsek V. Dobrá - Doksy
SO 103	Silnice II/606 obec Doksy
SO 104	Silnice II/606 úsek Doksy - K. Zehrovice
SO 105	Silnice II/606 obec Kamenné Zehrovice
SO 106	Silnice II/606 úsek K. Zehrovice - Tuchlovice
SO 107	Silnice II/606 obec Tuchlovice
SO 108	Silnice II/606 úsek Tuchlovice - Stochov
SO 109	Silnice II/606 obec Stochov
SO 110.1	Silnice II/606 úsek Stochov - Nové Strašecí (Kladno)
SO 180.1	Dopravní značení (Kladno)
SO 190.1	Dopravní značení (Kladno)
SO 201	Most ev.č. 606-013 (km 5,174)
SO 202	Most ev.č. 606-012 (km 4,460)
SO 203	Most ev.č. 606-011 (km 4,430)
SO 204	Most ev.č. 606-010 (km 1,763)
SO 301	Přeložka vodovodu - most ev. č. 606-011
SO 401	Přeložka sítě 22kV ČEZ Distribuce - most ev. č. 606-011
SO 402	Přeložka sítě 1kV ČEZ Distribuce - most ev. č. 606-011
SO 403	Úprava sítě CETIN - most ev. č. 606-011
SO 404	Úprava sítě CETIN - most ev. č. 606-013
SO 501	Přeložka plynovodu - most ev. č. 606-011
SO 801.1	Vegetační úpravy (Kladno)

CHJ5-J5-BP-GH

- vedení VN - nadzemní
- vedení VN - podzemní
- vedení NN - nadzemní
- vedení NN - podzemní
- sčítací kabely - nadzemní
- sčítací kabely - podzemní
- radiové sítě
- vedení VO - nadzemní
- vedení VO - podzemní
- plynovod VTL - podzemní
- plynovod STL - podzemní
- vodovod - podzemní
- plynovod - podzemní
- kanalizace dešťové - (neověřený průběh) podzemní
- kanalizace - podzemní
- kanalizace splošková - podzemní
- kanalizace výtlčné potrubí - podzemní

B5-J5-CJ5B-BP-GH

- přeložka vedení VN
- přeložka vedení NN
- zajištění sčítacích kabelů
- přeložka vodovodu
- přeložka plynovodu
- stávající vpust, stávající rušená vpust, nově zřízovaná vpust

CGH5HBa

- zařízení staveniště
- čísla stavebních objektů
- kácení stromů a číselování dle dendrologického průzkumu
- nové/stávající svislé dopr. značení

OKRES Kladno

Výškový systém Bpv

Souřadnicový systém JTSK

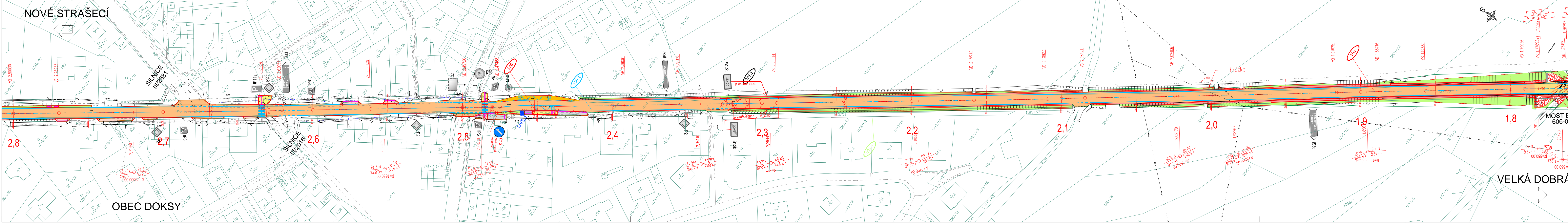
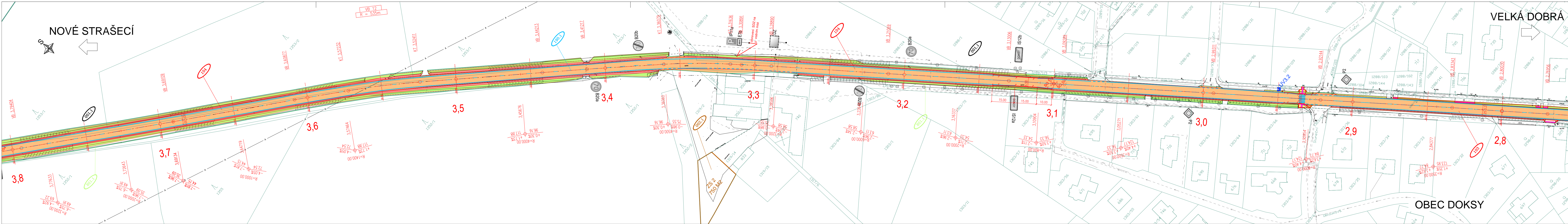
PUDIS

dfcY_tczjzřď n i a bz'U_cbn' HU břgd'Y begn

PUDIS a.s., Nad Vodovodem 2/3258, 100 31 Praha 10
tel.: +420 267 004 111, www.pudis.cz, info@pudis.cz

Vypracoval: Ing. Jiří Blažek	Hlavní inženýr projektu: Ing. Jan Petr	Investor: Středočeský kraj Zborovská 11 150 21 Praha 5
Odpovědný projektant: Ing. Jan Petr	Výrobní reditel: Ing. Jan Váček	Ředitel společnosti: Ing. Martin Höfler
Číslo zakázky: 1-6060-0001-05	Datum: 07/2018	

Al: II/606 Velká Dobrá - Nové Strašecí rekonstrukce silnice a mostů	Měřítko: 1:1000	Formát: 6x44
Příloha: KOORDINAČNÍ SITUACE STAVBY DÍL 1. (km 0,0-1,8)	Stupeň: PDPS	Souprava: B.2.1
	Číslo přílohy:	



Legenda:

- stávající polohopis
- stávající stav-sloupy, dopr. značení, stožáry, vpusti atd.
- stávající výškopis
- stávající hranice parcel KN
- stávající hranice katastrálních území
- nově navržené hrany
- nově navržené obruby
- nové vodorovné dopr. značení
- související investice
- trvalý zábor
- dočasný zábor

65F9JVB/D07<M.

- Frézování vozovky
- Kompletní rekonstrukce vozovky
- Nezpevněná krajnice
- Zesílená konstrukce vozovky v zastávkových pružích
- Úpravy pro nevidomá a slabozraké stávající, nové, v rámci související investice
- Chodník
- Zeleň
- Úprava vjezdů
- Odláždění

SEZNAM STAVEBNÍCH OBJEKTŮ OKRES Kladno:

SO 001.1	Příprava území (Kladno)
SO 002.1	Zařízení staveniště (Kladno)
SO 101	Silnice II/606 obec Velká Dobrá
SO 102	Silnice II/606 úsek V. Dobrá – Doksy
SO 103	Silnice II/606 obec Doksy
SO 104	Silnice II/606 úsek Doksy – K. Zehrovice
SO 105	Silnice II/606 úsek K. Zehrovice – Tuchlovice
SO 106	Silnice II/606 úsek K. Zehrovice – Tuchlovice
SO 107	Silnice II/606 obec Tuchlovice
SO 108	Silnice II/606 úsek Tuchlovice – Stochov
SO 109	Silnice II/606 obec Stochov
SO 110.1	Silnice II/606 úsek Stochov – Nové Strašecí (Kladno)
SO 180.1	Dopravní inženýrské opatření (Kladno)
SO 190.1	Dopravní značení (Kladno)
SO 201	Most evč. 606-013 (km 5,174)
SO 202	Most evč. 606-012 (km 4,460)
SO 203	Most evč. 606-011 (km 4,430)
SO 204	Most evč. 606-010 (km 1,763)
SO 301	Přeložka vodovodu – most ev. č. 606-011
SO 401	Přeložka sítě 22kV ČEZ Distribuce – most ev. č. 606-011
SO 402	Přeložka sítě 1kV ČEZ Distribuce – most ev. č. 606-011
SO 403	Úprava sítě CETIN – most ev. č. 606-011
SO 404	Úprava sítě CETIN – most ev. č. 606-013
SO 501	Přeložka plynovodu – most ev. č. 606-013
SO 801.1	Vegetační úpravy (Kladno)

CHJ5-J5-BP-GH

- vedení VVN – nadzemní
- vedení VN – nadzemní
- vedení NN – nadzemní
- vedení NN – nadzemní
- sdělovací kabely – nadzemní
- sdělovací kabely – podzemní
- radiové sítě
- vedení VO – nadzemní
- vedení VO – nadzemní
- plynovod VTL – podzemní
- plynovod STL – podzemní
- plynovod – podzemní
| SO 190.1 | Dopravní inženýrské opatření (Kladno) |
| SO 201 | Most evč. 606-013 (km 5,174) |
| SO 202 | Most evč. 606-012 (km 4,460) |
| SO 203 | Most evč. 606-011 (km 4,430) |
| SO 204 | Most evč. 606-010 (km 1,763) |
| SO 301 | Přeložka vodovodu – most ev. č. 606-011 |
| SO 401 | Přeložka sítě 22kV ČEZ Distribuce – most ev. č. 606-011 |
| SO 402 | Přeložka sítě 1kV ČEZ Distribuce – most ev. č. 606-011 |
| SO 403 | Úprava sítě CETIN – most ev. č. 606-011 |
| SO 404 | Úprava sítě CETIN – most ev. č. 606-013 |
| SO 501 | Přeložka plynovodu – most ev. č. 606-013 |
| SO 801.1 | Vegetační úpravy (Kladno) |

B5JF-CJ5BV-BP-GH

- přeložka vedení VN
- přeložka vedení NN
- zosištění sdělovacích kabelů
- přeložka vodovodu
- přeložka plynovodu
- stávající vpust, stávající rušená vpust, nové zřizovaná vpust

CGH5HBa

- zařízení staveniště
- čísla stavebních objektů
- kácení stromů s číselným die dendrologického průzkumu
- nové/stávající svislé dopr. značení

OKRES Kladno

Souřadnicový systém JTSK

Výškový systém Bpv

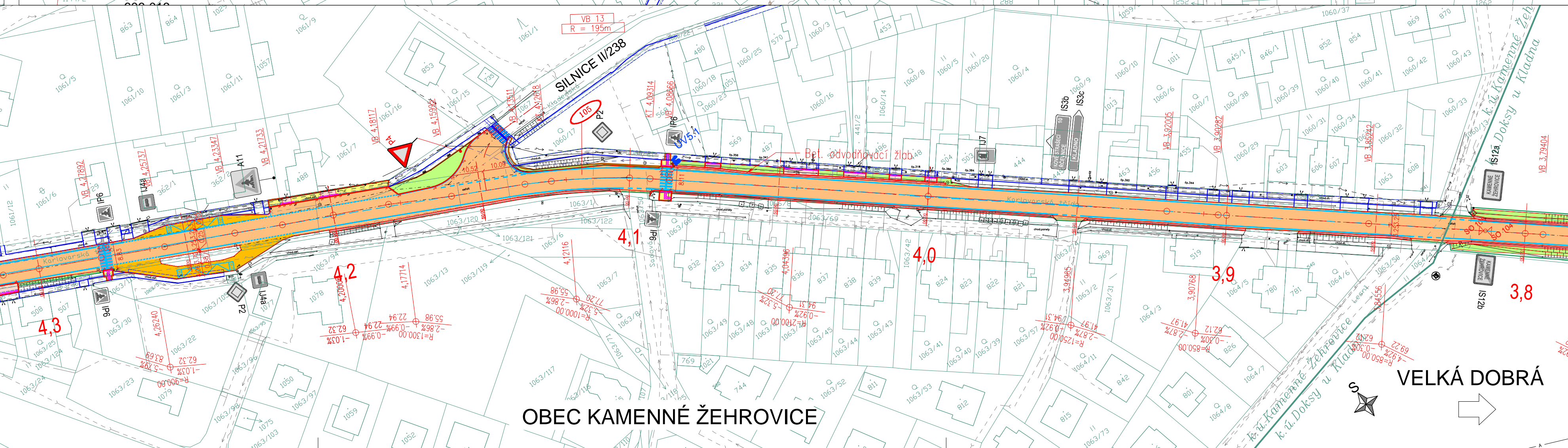
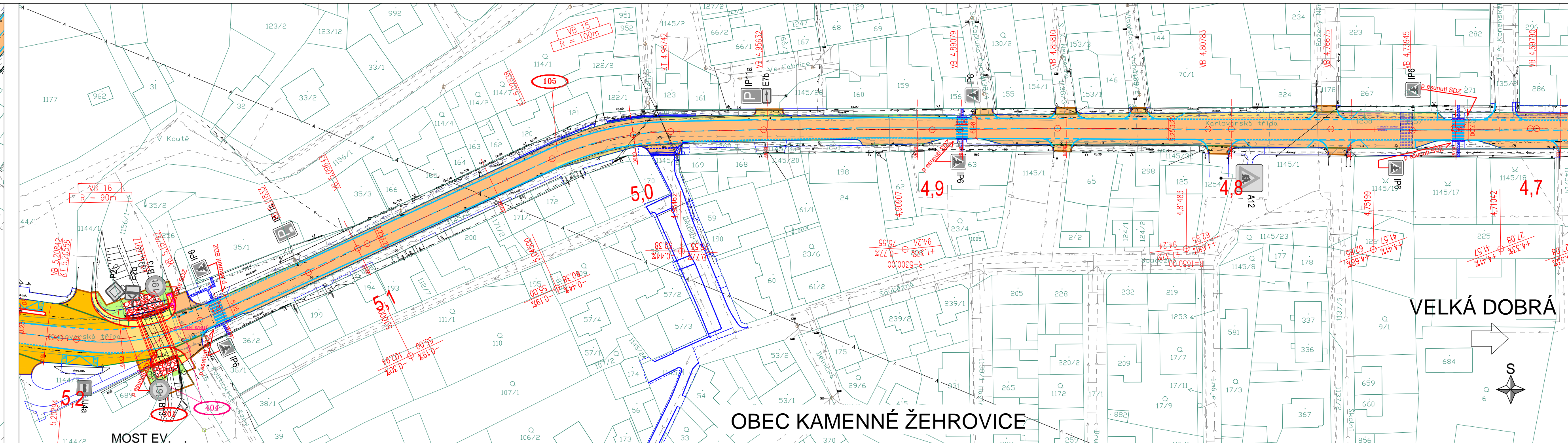
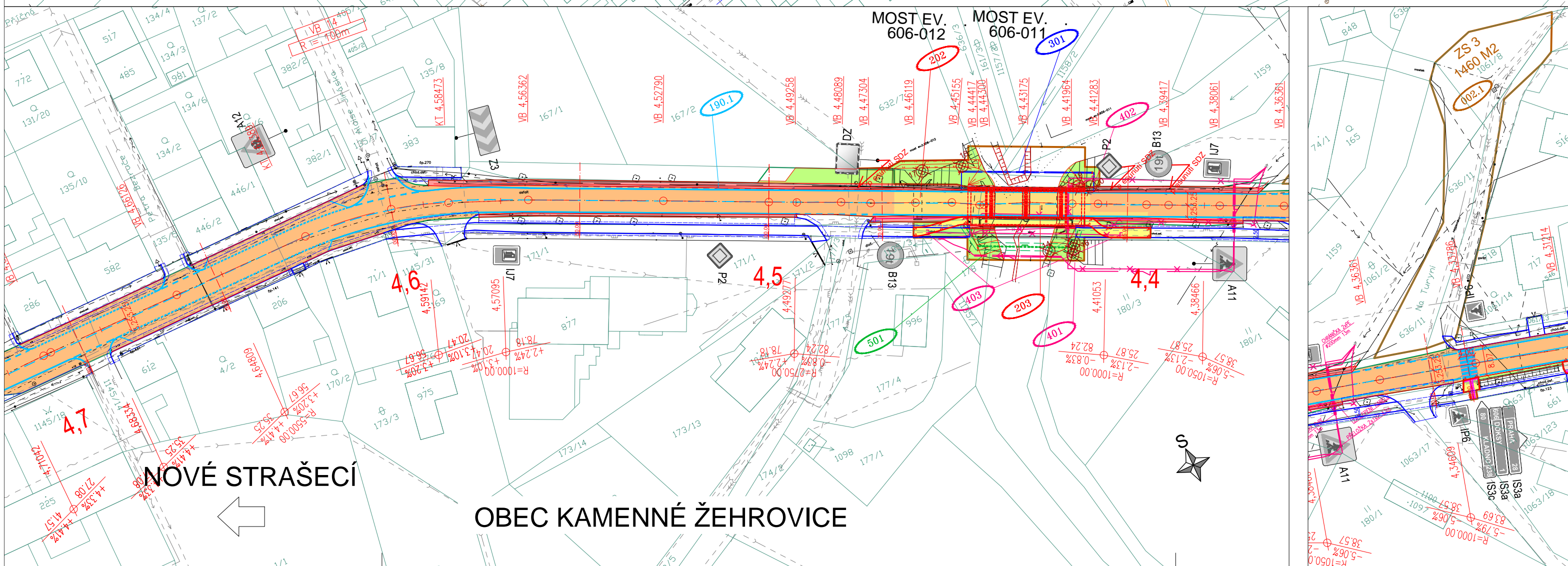
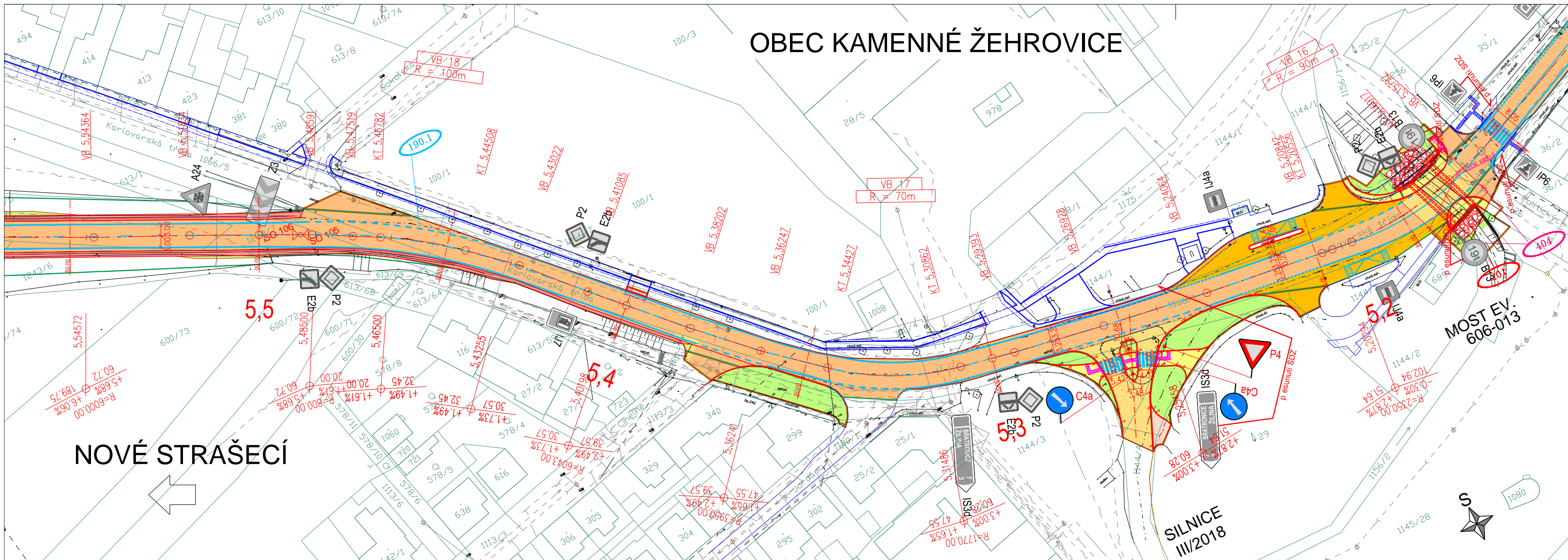
PUDIS

dfcY-tcjzždf nLi a bz'U-cbn'JU bfgdcY begn

PUDIS a.s., Nad Vodovodem 2/3258, 100 31 Praha 10
tel.: +420 267 004 111, www.pudis.cz, info@pudis.cz

Vypracoval:	Hlavní inženýr projektu:	Investor:
Ing. Jiří Blažek	Ing. Jan Petr	Středočeský kraj
	Výrobní ředitel:	Zborovská 11
	Ing. Jan Vlček	150 21 Praha 5
Odpovědný projektant:	Ředitel společnosti:	
Ing. Jan Petr	Ing. Martin Höfler	
Číslo zakázky:	Datum:	
1-6060-0001-05	07/2018	

Al:	Měřítko:	Formát:
II/606 Velká Dobrá – Nové Strašecí	1:1000	6x44
rekonstrukce silnice a mostů	Stupeň:	Souprava:
	PDPS	
Příloha:	Číslo přílohy:	
KOORDINAČNÍ SITUACE STAVBY DÍL 2. (km 1,8–3,8)	B.2.2	



Legenda:

- stávající polohopis
- stávající stav-sloup, dopr. značení, stožáry, vpusti atd.
- stávající výskopis
- stávající hranice parcel KN
- stávající hranice katastrálních území
- nově navržené hrany
- nově navržené obruby
- nově vodorovné dopr. značení
- související investice
- trvalý zázor
- dočasný zázor

65F9JbV/D07<M.

- Frezovací vozovky
- Kompletní rekonstrukce vozovky
- Nezpevněná krajnice
- Zesílená konstrukce vozovky v zastávkových pruzích
- Úpravy pro nevidomé a slabozraké stávající, nové, v rámci související investice
- Chodník
- Zeleň
- Úprava vjezdů
- Odláždění

SEZNAM STAVEBNÍCH OBJEKTŮ OKRES KLADNO:

SO 001.1	Příprava území (Kladno)
SO 002.1	Zařízení staveniště (Kladno)
SO 101	Silnice II/606 obce Velká Dobrá
SO 102	Silnice II/606 úsek V. Dobrá – Doksy
SO 103	Silnice II/606 obce Doksy
SO 104	Silnice II/606 úsek Doksy – K. Žehrovice
SO 105	Silnice II/606 obce Kamenné Žehrovice
SO 106	Silnice II/606 úsek K. Žehrovice – Tuchlovice
SO 107	Silnice II/606 obce Tuchlovice
SO 108	Silnice II/606 úsek Tuchlovice – Stochov
SO 109	Silnice II/606 obce Stochov
SO 110.1	Silnice II/606 úsek Stochov – Nové Strašecí (Kladno)
SO 180.1	Dopravně-inženýrská opatření (Kladno)
SO 190.1	Dopravní značení (Kladno)
SO 201	Most ev.č. 606-013 (km 5,174)
SO 202	Most ev.č. 606-012 (km 4,460)
SO 203	Most ev.č. 606-011 (km 4,430)
SO 204	Most ev.č. 606-010 (km 1,763)
SO 301	Přeložka vodovodu – most ev. č. 606-011
SO 401	Přeložka sítě 22kV ČEZ Distribuce – most ev. č. 606-011
SO 402	Přeložka sítě 1kV ČEZ Distribuce – most ev. č. 606-011
SO 403	Úprava sítě CETIN – most ev. č. 606-011
SO 404	Úprava sítě CETIN – most ev. č. 606-013
SO 501	Přeložka plynovodu – most ev. č. 606-011
SO 801.1	Vegetační úpravy (Kladno)

CGH5HB4

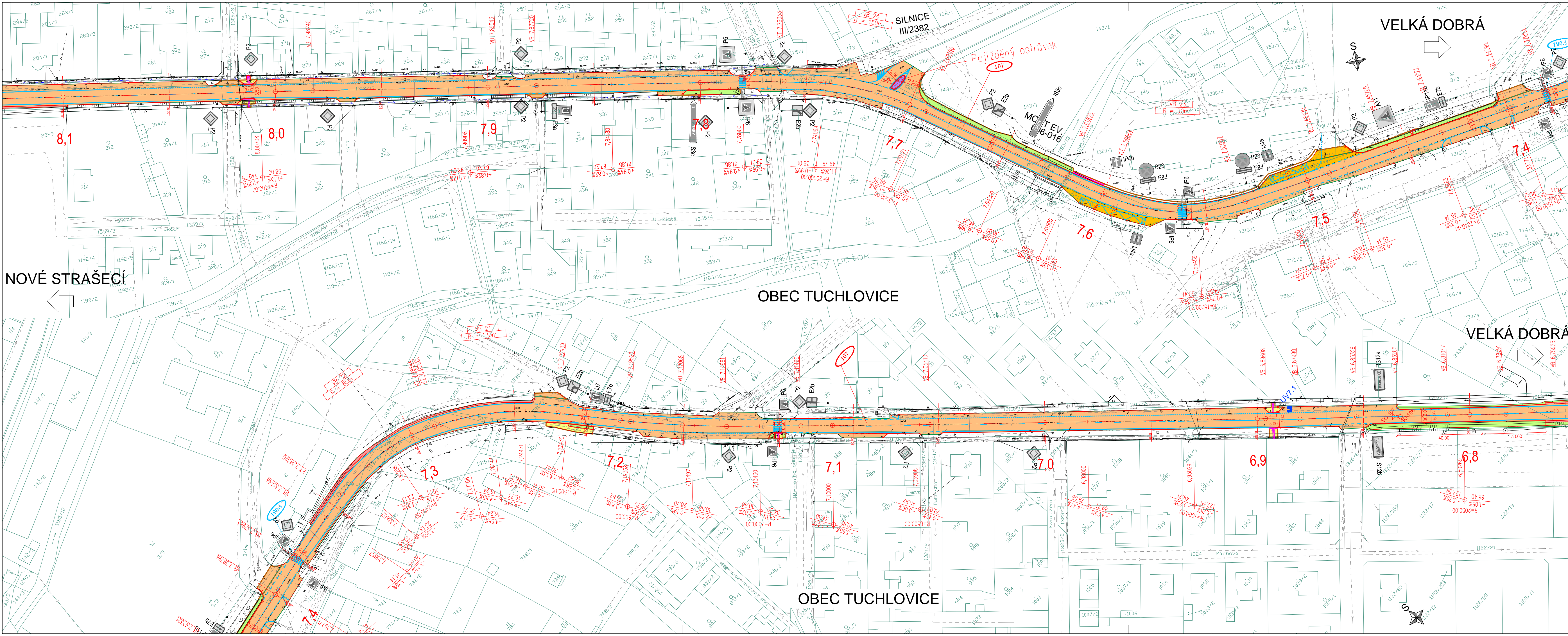
- zařízení staveniště
- číslo stavebních objektů
- kácení stromů s číslováním dle dendrologického průzkumu
- nové/stávající svislé dopr. značení

OKRES KLADNO
Výškový systém Bpv

PUDIS
dfcY hcjzdf n i a bz_U cbni 'HJ bfgdcY bcgh

PUDIS a.s., Nad Vodovodem 2/3258, 100 31 Praha 10
tel.: +420 267 004 111, www.pudis.cz, info@pudis.cz

Vypracoval: Ing. Jiří Blažek	Hlavní inženýr projektu: Ing. Jan Petr	Investor: Středočeský kraj Zborovská 11 150 21 Praha 5
Odpovědný projektant: Ing. Jan Petr	Výrobní ředitel: Ing. Jan Vičec	Ředitel společnosti: Ing. Martin Höfler
Číslo zakázky: 1-6060-0001-05	Datum: 07/2018	
Akce: II/606 Velká Dobrá – Nové Strašecí rekonstrukce silnice a mostů	Měřítko: 1:1000	Formát: 6x44
Příloha: KOORDINAČNÍ SITUACE STAVBY DÍL 3. (km 3,8–5,5)	Stupeň: PDPS	Souprava: B.2.3
	Číslo přílohy: B.2.3	



Legenda:

- stávající polohy
- stávající stav-sloupy, dopr. značení, stožáry, vpusti atd.
- stávající výškopis
- stávající hranice parcel KN
- stávající hranice katastrálních území
- nově navržené hrany
- nově navržené obruby
- nově vodorovné dopr. značení
- související investice
- trvalý zábor
- dočasný zábor

65F9JBv D07 <M:

- Frézování vozovky
- Kompletní rekonstrukce vozovky
- Nezpevněná krajnice
- Zesílená konstrukce vozovky v zastávkových pružích
- Úpravy pro nevidomé a slabozraké stávající, nové, v rámci související investice

65F9JBv D07 <M:

- Chodník
- Zeleň
- Úprava vjezdů
- Odláždění

SEZNAM STAVEBNÍCH OBJEKTŮ OKRES KLADNO:

SO 001.1	Příprava území (Kladno)
SO 002.1	Zařízení staveniště (Kladno)
SO 101	Silnice II/606 obec Velká Dobrá
SO 102	Silnice II/606 úsek V. Dobrá – Doksy
SO 103	Silnice II/606 obec Doksy
SO 104	Silnice II/606 úsek Doksy – K. Žehrovice
SO 105	Silnice II/606 obec Kamenné Žehrovice
SO 106	Silnice II/606 úsek K. Žehrovice – Tuchlovice
SO 107	Silnice II/606 obec Tuchlovice
SO 108	Silnice II/606 úsek Tuchlovice – Stochov
SO 109	Silnice II/606 obec Stochov
SO 110.1	Silnice II/606 úsek Stochov – Nové Strašecí (Kladno)
SO 180.1	Dopravně-inženýrská opatření (Kladno)
SO 190.1	Dopravní značení (Kladno)
SO 201	Most ev.č. 606-013 (km 5,174)
SO 202	Most ev.č. 606-012 (km 4,460)
SO 203	Most ev.č. 606-011 (km 4,430)
SO 204	Most ev.č. 606-010 (km 1,763)
SO 301	Přeložka vodovodu – most ev. č. 606-011
SO 401	Přeložka sítě 22kV ČEZ Distribuce – most ev. č. 606-011
SO 402	Přeložka sítě 1kV ČEZ Distribuce – most ev. č. 606-011
SO 403	Úprava sítě CETIN – most ev. č. 606-011
SO 404	Úprava sítě CETIN – most ev. č. 606-013
SO 501	Přeložka plynovodu – most ev. č. 606-011
SO 801.1	Vegetační úpravy (Kladno)

CH5 JB5

- vedení VN – nadzemní
- vedení VN – nadzemní
- vedení VN – nadzemní
- vedení NN – nadzemní
- vedení NN – nadzemní
- sčítací kabely – nadzemní
- sčítací kabely – nadzemní
- radiační kabely – nadzemní
- vedení VO – nadzemní
- vedení VO – nadzemní
- plynovod VTL – nadzemní
- plynovod STL – nadzemní
- plynovod – nadzemní
- vodovod – nadzemní
- kanalizace dešťová – (neověřený průběh) podzemní
- kanalizace – podzemní
- kanalizace splošková – podzemní
- kanalizace výtlačné potrubí – podzemní

B5 JF <CJ5 Bv <Bp <Gh

- přeložka vedení VN
- přeložka vedení NN
- zasepení sčítacích kabelů
- přeložka vodovodu
- přeložka plynovodu
- stávající vpust, stávající rušená vpust, nově zřizovaná vpust

CGH5 HB5

- zařízení staveniště
- číslo stavebních objektů
- kácení stromů s číslováním dle dendrologického průzkumu
- nové/stávající svislé dopr. značení

Souřadnicový systém JTSK

Výškový systém Bpv

OKRES KLADNO

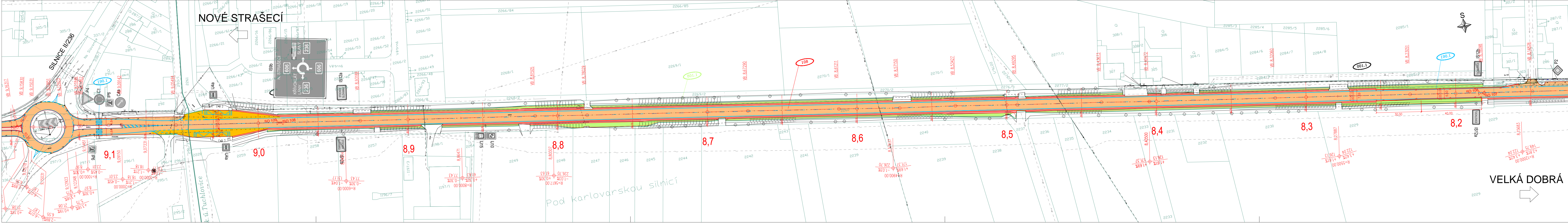
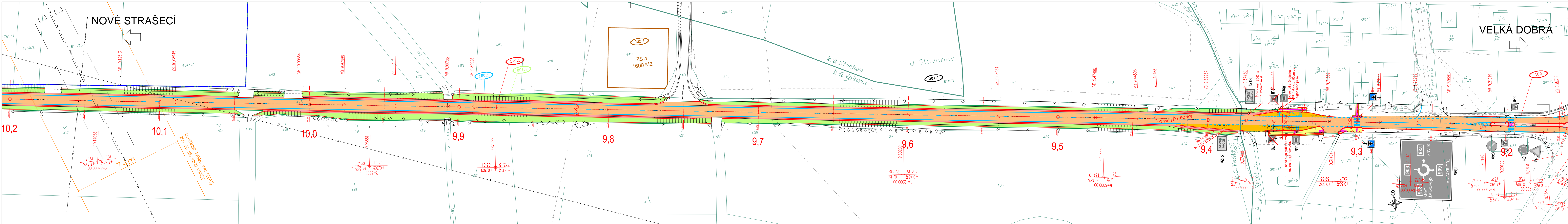
PUDIS

dfcY lczjzdf n_i a bz'U_cbnl 'IU bfgdc'Y bcgh

PUDIS a.s., Nad Vodovodem 2/3258, 100 31 Praha 10
tel.: +420 267 004 111, www.pudis.cz, info@pudis.cz

Vypracoval: Ing. Jiří Blažek	Hlavní inženýr projektu: Ing. Jan Petr	Investor: Středočeský kraj Zborovská 11 150 21 Praha 5
Odpovědný projektant: Ing. Jan Petr	Výrobní ředitel: Ing. Jan Vlček	Ředitel společnosti: Ing. Martin Höfler
Číslo zakázky: 1-6060-0001-05	Datum: 07/2018	

Akte: II/606 Velká Dobrá – Nové Strašecí rekonstrukce silnice a mostů	Měřítko: 1:1000	Formát: 5x44
Příloha: KOORDINAČNÍ SITUACE STAVBY DÍL 5. (km 6,8–8,1)	Stupeň: PDPS	Souprava: B.2.5
	Číslo přílohy:	



Legenda:

- stávající polohopis
- stávající stav-sloupy, dopr. značení, stožáry, vpusti atd.
- stávající výškopis
- stávající hranice parcel KN
- stávající hranice katastrálních území
- nově navržené hrany
- nově navržené obruby
- nové vodorovné dopr. značení
- souvisějící investice
- trvalý zábor
- dočasný zábor

65F9JBV D0C7 <M.

- Fřezování vozovky
- Kompletní rekonstrukce vozovky
- Nezpevněná krajnice
- Zesílená konstrukce vozovky v zastávkových pružích
- Úpravy pro nevidomé a slabozraké stávající, nové, v rámci související investice
- Chodník
- Zeleň
- Úprava vjezdů
- Odláždění

SEZNAM STAVEBNÍCH OBJEKTŮ OKRES KLADNO:

SO 001.1	Příprava území (Kladno)
SO 002.1	Zařízení staveniště (Kladno)
SO 101	Silnice II/606 obec Velká Dobrá
SO 102	Silnice II/606 úsek V. Dobrá - Doksy
SO 103	Silnice II/606 obec Doksy
SO 104	Silnice II/606 úsek Doksy - K. Žehrovice
SO 105	Silnice II/606 obec Kamenné Žehrovice
SO 106	Silnice II/606 úsek K. Žehrovice - Tuchlovice
SO 107	Silnice II/606 obec Tuchlovice
SO 108	Silnice II/606 úsek Tuchlovice - Stochov
SO 109	Silnice II/606 obec Stochov
SO 110.1	Silnice II/606 úsek Stochov - Nové Strašecí (Kladno)
SO 180.1	Dopravní-územní opatření (Kladno)
SO 190.1	Dopravní značení (Kladno)
SO 201	Most ev.č. 606-013 (km 5,174)
SO 202	Most ev.č. 606-012 (km 4,460)
SO 203	Most ev.č. 606-011 (km 4,430)
SO 204	Most ev.č. 606-010 (km 1,763)
SO 301	Přeložka vodovodu - most ev. č. 606-011
SO 401	Přeložka sítě 22kV ČEZ Distribuce - most ev. č. 606-011
SO 402	Přeložka sítě 1kV ČEZ Distribuce - most ev. č. 606-011
SO 403	Úprava sítě CETIN - most ev. č. 606-011
SO 404	Úprava sítě CETIN - most ev. č. 606-013
SO 501	Přeložka plynovodu - most ev. č. 606-011
SO 801.1	Vegetační úpravy (Kladno)

CHJ5-J5-BP-GH

- vedení VVN - nadzemní
- vedení VN - nadzemní
- vedení NN - podzemní
- vedení NN - nadzemní
- vedení NN - podzemní
- síťovací kabely - nadzemní
- síťovací kabely - podzemní
- radiové sítě
- vedení VO - podzemní
- vedení VO - nadzemní
- plynovod VTL - podzemní
- plynovod STL - podzemní
- vodovod - podzemní
- kanalizace dešťové - (neověřený průběh) podzemní
- kanalizace - podzemní
- kanalizace splošková - podzemní
- kanalizace výločné potrubí - podzemní

B5-J5-BP-GH

- přeložka vedení VN
- přeložka vedení NN
- zodpovězení sdělovacích kabelů
- přeložka vodovodu
- přeložka plynovodu
- stávající vpust, stávající rušená vpust, nové zřizovaná vpust

CGH5-HB

- zařízení staveniště
- čísla stavebních objektů
- kácení stromů s číslováním dle dendrologického průzkumu
- nové/stávající svislé dopr. značení

OKRES KLADNO

Výškový systém Bpv

Souřadnicový systém JTSK

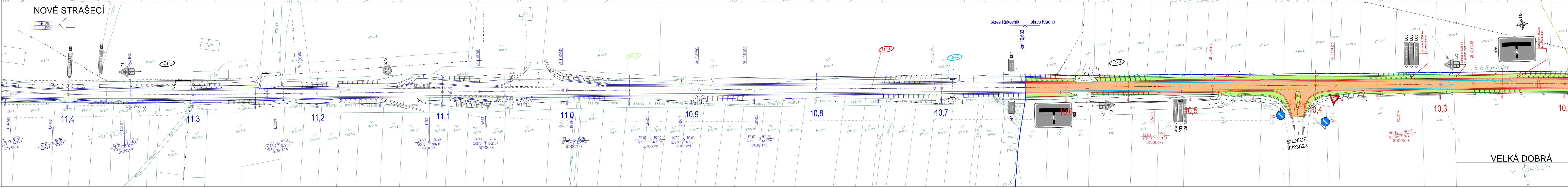
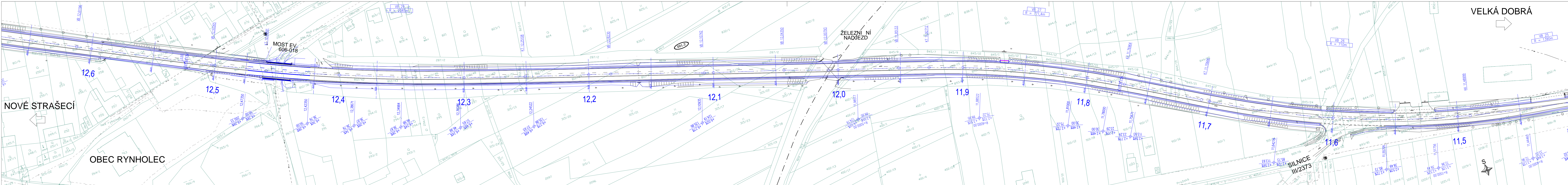
PUDIS

dfc-Y-tcj-zzdf n i a bz-U-cbn iU bfgdc-Y begn

PUDIS a.s., Nad Vodovodem 2/3258, 100 31 Praha 10
tel.: +420 267 004 111, www.pudis.cz, info@pudis.cz

Vypracoval: Ing. Jiří Blažek	Hlavní inženýr projektu: Ing. Jan Petr	Investor: Středočeský kraj Zborovská 11 150 21 Praha 5
Odpovědný projektant: Ing. Jan Petr	Výrobní ředitel: Ing. Jan Vlček	Ředitel společnosti: Ing. Martin Höfler
Číslo zakázky: 1-6060-0001-05	Datum: 07/2018	

Alce: II/606 Velká Dobrá - Nové Strašecí rekonstrukce silnice a mostů	Měřítko: 1:1000	Formát: 6x44
Příloha: KOORDINAČNÍ SITUACE STAVBY DÍL 6. (km 8,1-10,2)	Stupeň: PDPS	Souprava: B.2.6



Legenda:

- stávající polohopis
- stávající stav-sloupy, dopr. značení, stožár, vpusť atd.
- stávající výškopis
- stávající hranice katastrálních území
- nové navržené hrany
- nové navrhované dopr. značení
- související investice
- trvalý zbor
- dočasný zbor

65F9JbV D07<M.

- Frézování vozovky
- Kompletní rekonstrukce vozovky
- Nezpevněná krajnice
- Zesílená konstrukce vozovky
- Úpravy pro nevidomá a slabozraké stávající, nově, v rámci související investice
- Chodník
- Zeleň
- Úprava vjezdů
- Odláždění

SEZNAM STAVEBNÍCH OBJEKTŮ OKRES Kladno:

SO 001.1	Příprava území (Kladno)
SO 002.1	Zařízení staveniště (Kladno)
SO 101	Silnice II/606 obec Velká Dobrá
SO 102	Silnice II/606 úsek V. Dobrá - Daky
SO 103	Silnice II/606 obec Daky
SO 104	Silnice II/606 úsek Daky - K. Zehrovice
SO 105	Silnice II/606 obec Kamenná Zehrovice
SO 106	Silnice II/606 úsek K. Zehrovice - Tuchlovice
SO 107	Silnice II/606 obec Tuchlovice
SO 108	Silnice II/606 úsek Tuchlovice - Stachov
SO 109	Silnice II/606 obec Stachov
SO 110.1	Silnice II/606 úsek Stachov - Nové Strašecí (Kladno)
SO 180.1	Dopravně-intenzivní spalinění (Kladno)
SO 190.1	Dopravní značení (Kladno)
SO 201	Most ev.č. 606-013 (km 5,174)
SO 202	Most ev.č. 606-012 (km 4,460)
SO 203	Most ev.č. 606-011 (km 4,430)
SO 204	Most ev.č. 606-010 (km 1,763)
SO 301	Přeložka silnice 224V ČEZ Distribuce - most ev. č. 606-011
SO 401	Přeložka silnice 1KV ČEZ Distribuce - most ev. č. 606-011
SO 402	Přeložka silnice 1KV ČEZ Distribuce - most ev. č. 606-011
SO 403	Úprava sítě CETIN - most ev. č. 606-011
SO 404	Úprava sítě CETIN - most ev. č. 606-013
SO 501	Přeložka plynovodu - most ev. č. 606-011
SO 601.1	Vegetační úpravy (Kladno)

CG51B8

- zařízení staveniště
- číslo stavebních objektů
- kácení stromů s číslováním dle dendrologického průzkumu
- nové/stávající světelné dopr. značení

Souřadnicový systém JTSK

OKRES Kladno

Výškový systém Bpv

PUDIS

dlč⁴ tčj zřď n i a bz^U cbrn¹ tU bğđc^Y bçh

PUDIS a.s., Nad Vodovodem 2/3258, 100 31 Praha 10
tel.: +420 267 004 111, www.pudis.cz, info@pudis.cz

Vypracoval: Ing. Jiří Bložek	Hlavní inženýr projektu: Ing. Jan Petr	Investor: Středočeský kraj Zborovská 11 150 21 Praha 5
Odpovědný projektant: Ing. Jan Petr	Výrobní reditel: Ing. Jan Vlček	Reditel společnosti: Ing. Martin Höfler
Číslo zakázky: 1-6060-0001-05	Datum: 07/2018	

Akce: II/606 Velká Dobrá - Nové Strašecí rekonstrukce silnice a mostů	Měřítko: 1:1000	Formát: 7x4
Příloha: KOORDINAČNÍ SITUACE STAVBY DÍL 7. (km 10,2-10,6)	Stupně: PDPS	Souprava: B.2.7

Číslo přílohy:
B.2.7